

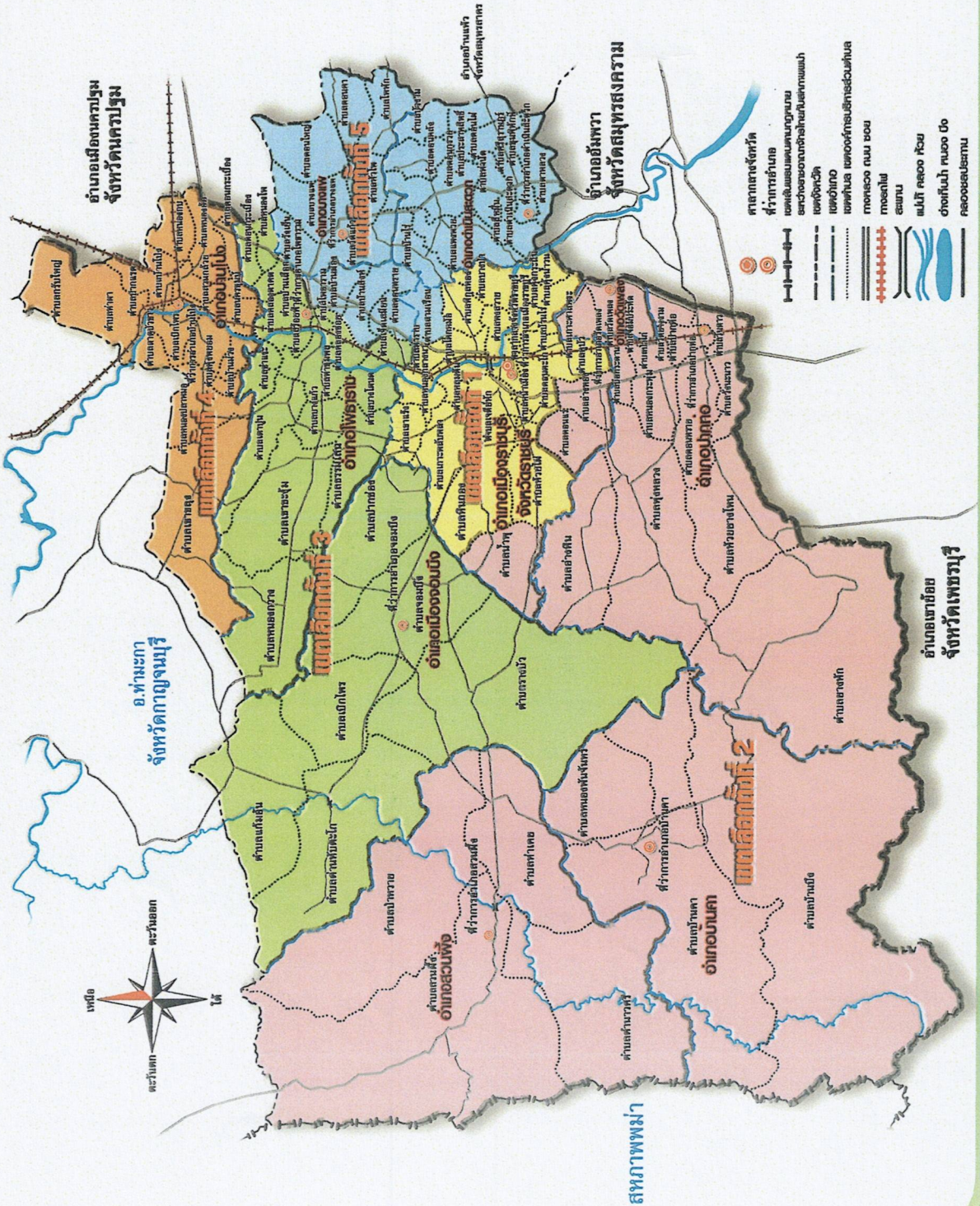
เอกสารแนบท้ายประกาศสำนักงาน กกต.จังหวัดราชบุรี เรื่อง รูปแบบการแบ่งเขตเลือกตั้งสมาชิกสภาผู้แทนราษฎร  
แบบแบ่งเขตเลือกตั้ง ของจังหวัดราชบุรี ลงวันที่ 3 กุมภาพันธ์ 2566  
ข้อมูลจำนวนราษฎรประกอบการแบ่งเขตเลือกตั้ง รูปแบบที่ 2

เขตเลือกตั้งที่	พื้นที่ที่ประกอบเป็นเขตเลือกตั้ง	จำนวนราษฎร	หมายเหตุ
1	1. อำเภอเมืองราชบุรี ยกเว้น	174,895	1. จำนวนเขตเลือกตั้ง 5 เขตเลือกตั้ง 2. จำนวน ส.ส.ทั้งจังหวัด 5 คน (เขตเลือกตั้งละ 1 คน) 3. จำนวนราษฎรรวมทั้งจังหวัด 865,807 คน 4. จำนวนราษฎรต่อ ส.ส. 1 คน 173,161 คน 5. ผลต่างของจำนวนราษฎรในแต่ละเขตเลือกตั้งจากจำนวนเฉลี่ยราษฎรต่อ ส.ส. 1 คน มีดังนี้
	- ตำบลน้ำพุ		
	- ตำบลดอนแร่		
	- ตำบลอ่างทอง		
	- ตำบลสามเรือน		
2	1. อำเภอเมืองราชบุรี เฉพาะ	180,811	เขตเลือกตั้งที่ 1 มากกว่า 1,734 คน คิดเป็น 1.01% เขตเลือกตั้งที่ 2 มากกว่า 7,650 คน คิดเป็น 4.42% เขตเลือกตั้งที่ 3 น้อยกว่า 632 คน คิดเป็น -0.37% เขตเลือกตั้งที่ 4 น้อยกว่า 2,343 คน คิดเป็น -1.35% เขตเลือกตั้งที่ 5 น้อยกว่า 6,407 คน คิดเป็น -3.70%
	- ตำบลน้ำพุ		
	- ตำบลดอนแร่		
	- ตำบลอ่างทอง		
	2. อำเภอปากท่อ		
	3. อำเภอสวนผึ้ง		
3	1. อำเภอโพธาราม ยกเว้น	172,529	
	- ตำบลบ้านฆ้อง		
	- ตำบลบ้านสิงห์		
	- ตำบลดอนทราย		
	2. อำเภอจอมบึง		
4	1. อำเภอบ้านโป่ง	170,818	
5	1. อำเภอเมืองราชบุรี เฉพาะ	166,754	
	- ตำบลสามเรือน		
	2. อำเภอดำเนินสะดวก		
	3. อำเภอบางแพ		
	4. อำเภอโพธาราม เฉพาะ		
	- ตำบลบ้านฆ้อง		
	- ตำบลบ้านสิงห์		
	- ตำบลดอนทราย		

# แผนที่แบ่งเขตเลือกตั้งสมาชิกสภาผู้แทนราษฎรจังหวัดราชบุรี รูปแบบที่ 2



สำนักงานคณะกรรมการการเลือกตั้ง  
ประเทศไทย



- สัญลักษณ์จังหวัด**
- จังหวัดราชบุรี
  - เขตเมือง
  - เขตชนบท
  - เขตภูเขา
  - เขตชายฝั่ง
  - เขตน้ำท่วม
  - เขตชายแดน
  - เขตชายฝั่งทะเล
  - เขตชายฝั่งอ่าวไทย
  - เขตชายฝั่งอันดามัน
  - เขตชายฝั่งสุมาตรา
  - เขตชายฝั่งนิวกินี
  - เขตชายฝั่งติมอร์
  - เขตชายฝั่งปาปัวนิวกินี
  - เขตชายฝั่งออสเตรเลีย
  - เขตชายฝั่งนิวซีแลนด์
  - เขตชายฝั่งแอฟริกาใต้
  - เขตชายฝั่งอินเดีย
  - เขตชายฝั่งจีน
  - เขตชายฝั่งเวียดนาม
  - เขตชายฝั่งลาว
  - เขตชายฝั่งกัมพูชา
  - เขตชายฝั่งไทย